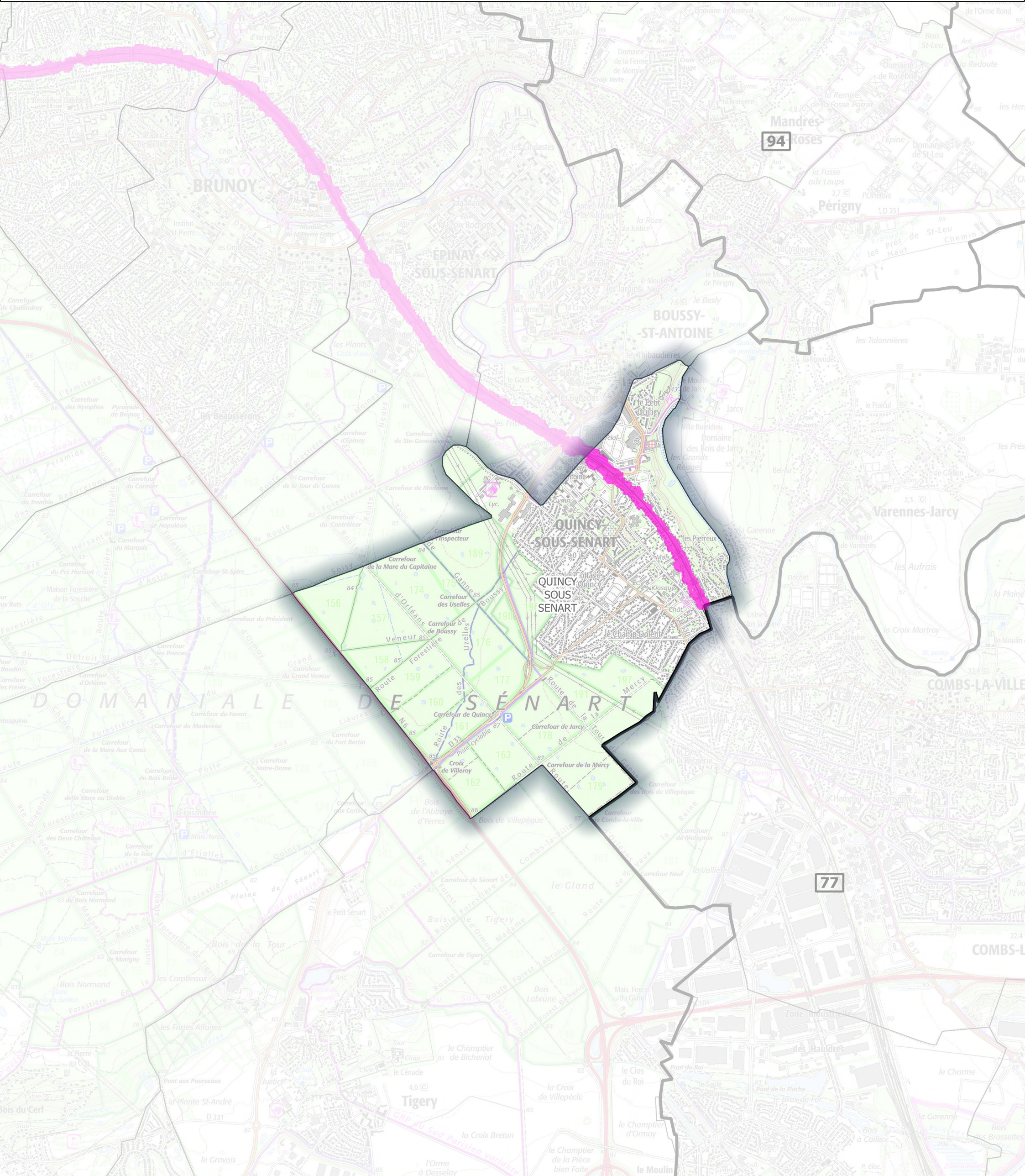


# Carte de type C (Ln)



## Voies ferrées dont le trafic est supérieur à 30 000 passages de trains par an

### Estimation de bruit sur la période nocturne - Dépassement des valeurs limites




Réalisé le 21/6/2022  
Par : DDT91/STP/BCT/SIG  
Source : DDT91/ IGN/CEREMA/SNCF/RATP  
Tous droits de reproduction réservés

**Zones exposées au  
bruit en dB (A)**

-  ≥62
-  ≥65

0 1 2 km





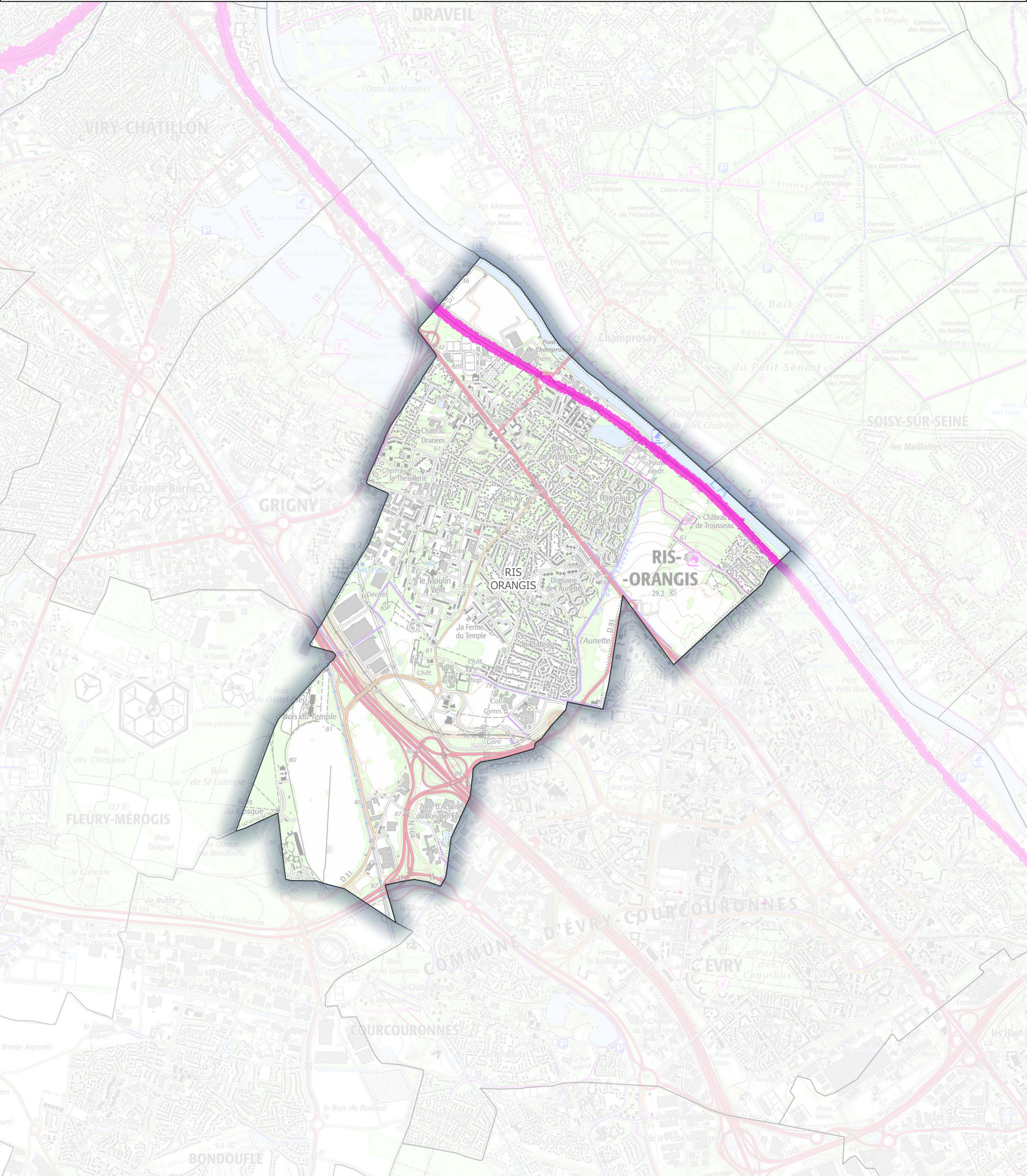


**PRÉFET  
DE L'ESSONNE**

Liberté  
Égalité  
Fraternité

## Carte de type C (Ln)

**Voies ferrées dont le trafic est supérieur à 30 000 passages de trains par an  
Estimation de bruit sur la période nocturne - Dépassement des valeurs limites**



Réalisé le 21/6/2022  
Par : DDT91/STP/BCT/SIG  
Source : DDT91/ IGN/CEREMA/SNCF/RATP  
Tous droits de reproduction réservés

**Zones exposées au  
bruit en dB (A)**

≥62

≥65

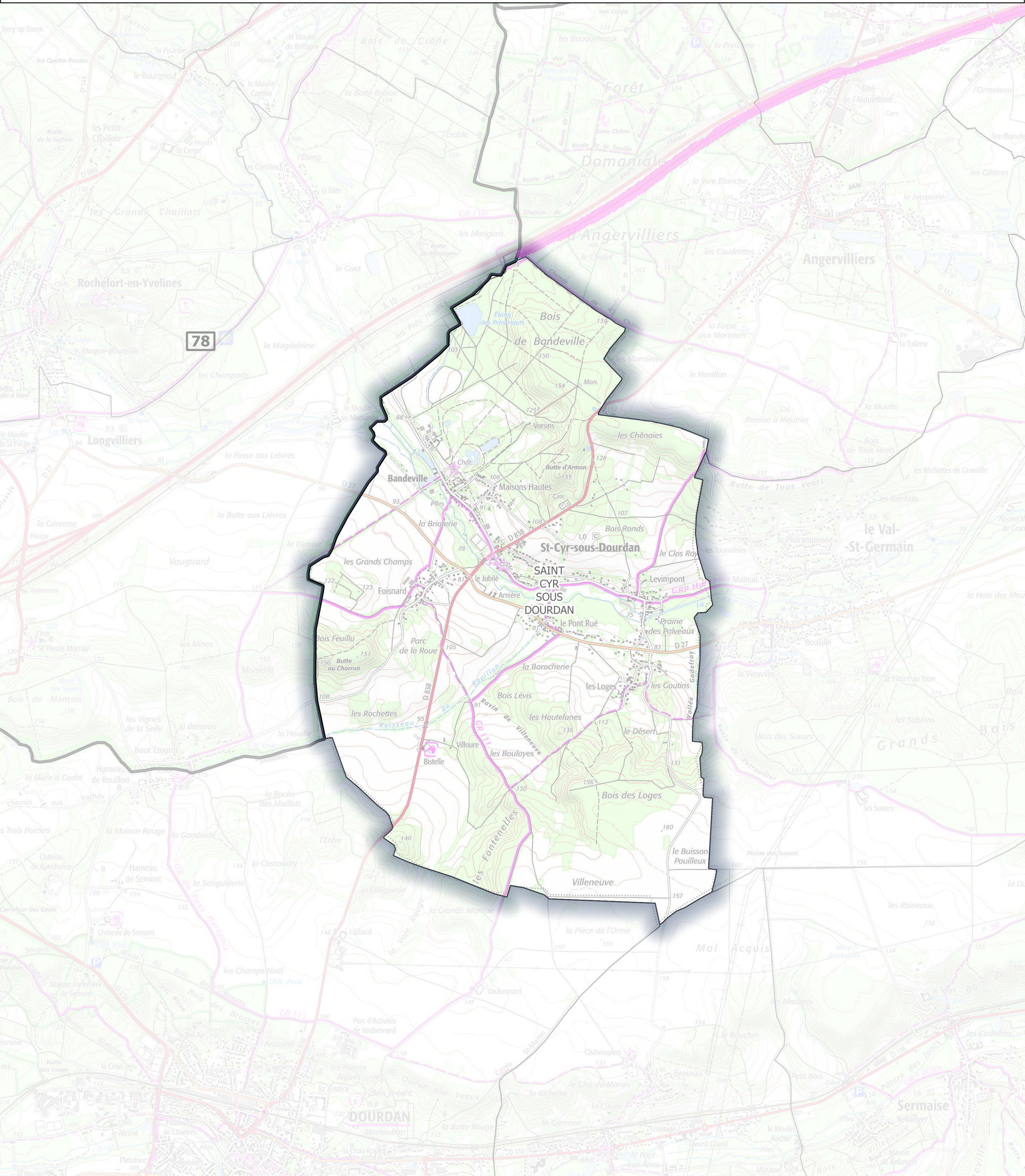
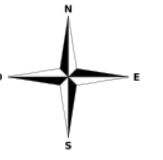
0 1 2 km



# Carte de type C (Ln)

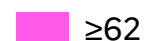

## Voies ferrées dont le trafic est supérieur à 30 000 passages de trains par an

### Estimation de bruit sur la période nocturne - Dépassement des valeurs limites



Réalisé le 21/6/2022  
Par : DDT91/STP/BCT/SIG  
Source : DDT91/IGN/CEREMA/SNCF/RATP  
Tous droits de reproduction réservés

**Zones exposées au  
bruit en dB (A)**

 ≥62  
 ≥65

0 1 2 km

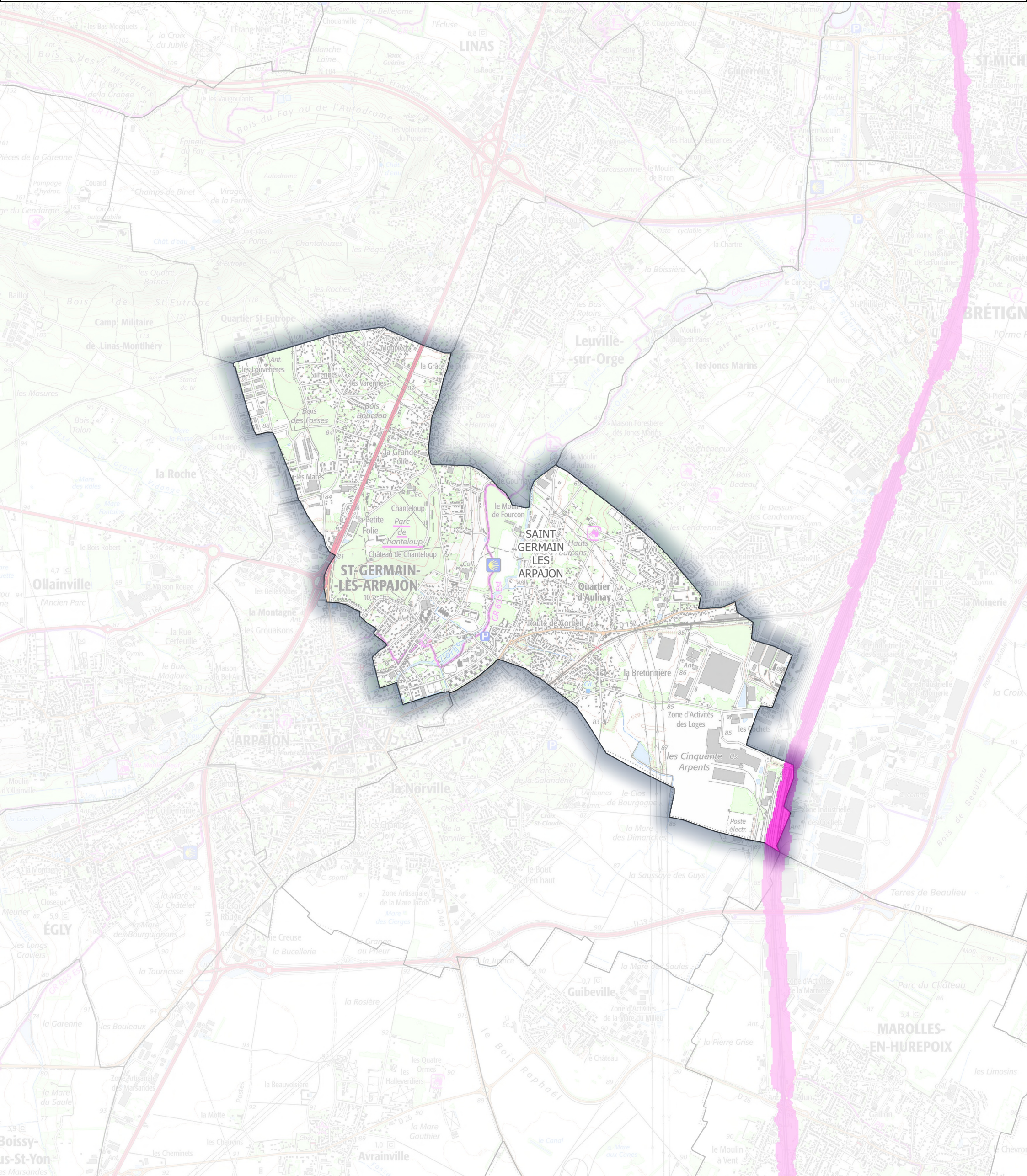




# Carte de type C (Ln)

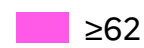
## Voies ferrées dont le trafic est supérieur à 30 000 passages de trains par an

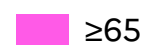
### Estimation de bruit sur la période nocturne - Dépassement des valeurs limites



Réalisé le 21/6/2022  
Par : DDT91/STP/BCT/SIG  
Source : DDT91/ IGN/CEREMA/SNCF/RATP  
Tous droits de reproduction réservés

**Zones exposées au  
bruit en dB (A)**

 ≥62

 ≥65

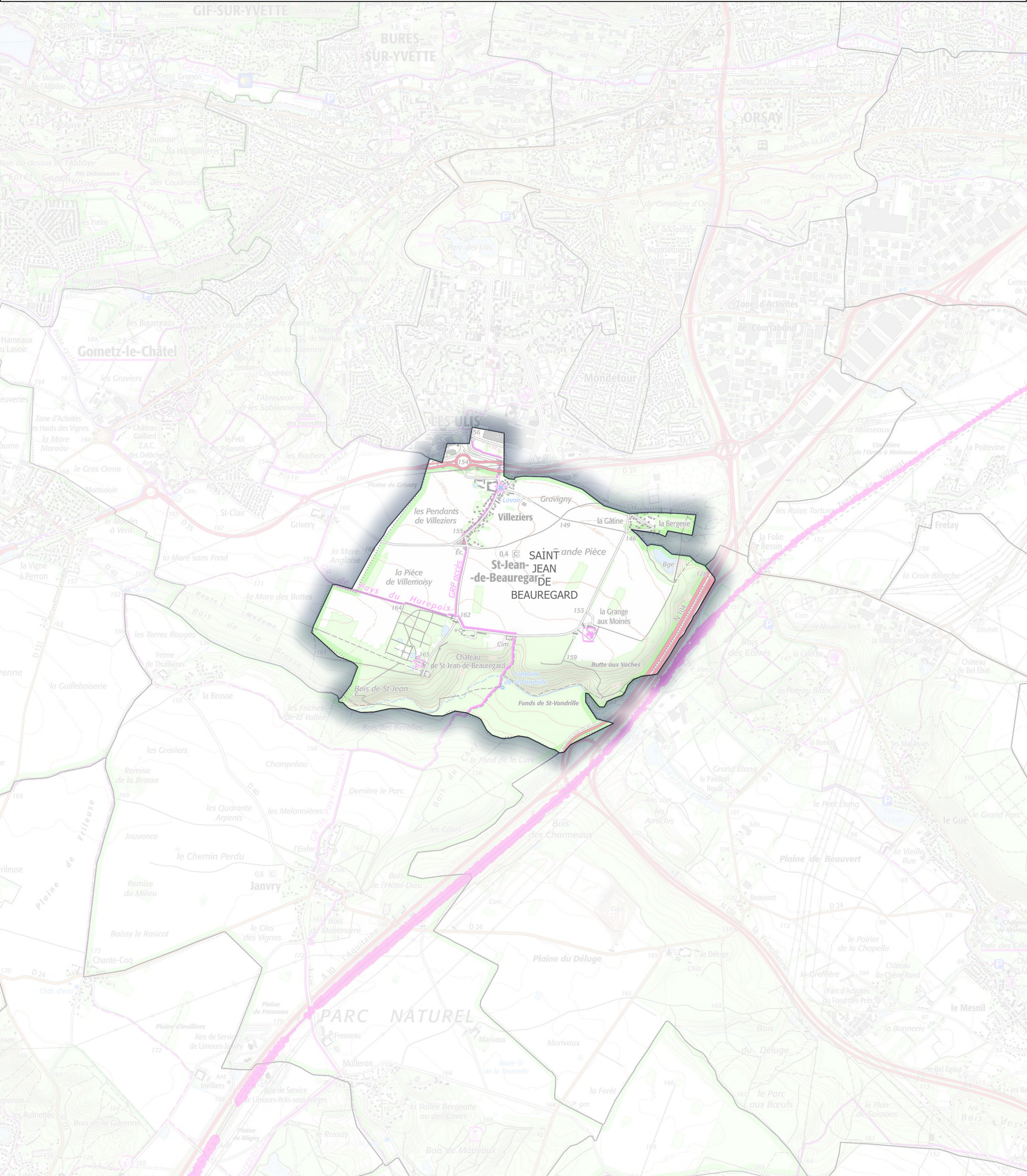
0 1 2 km



# Carte de type C (Ln)



## Voies ferrées dont le trafic est supérieur à 30 000 passages de trains par an

### Estimation de bruit sur la période nocturne - Dépassement des valeurs limites



Réalisé le 21/6/2022  
Par : DDT91/STP/BCT/SIG  
Source : DDT91/ IGN/CEREMA/SNCF/RATP  
Tous droits de reproduction réservés

**Zones exposées au  
bruit en dB (A)**

-  ≥62
-  ≥65

0 1 2 km

